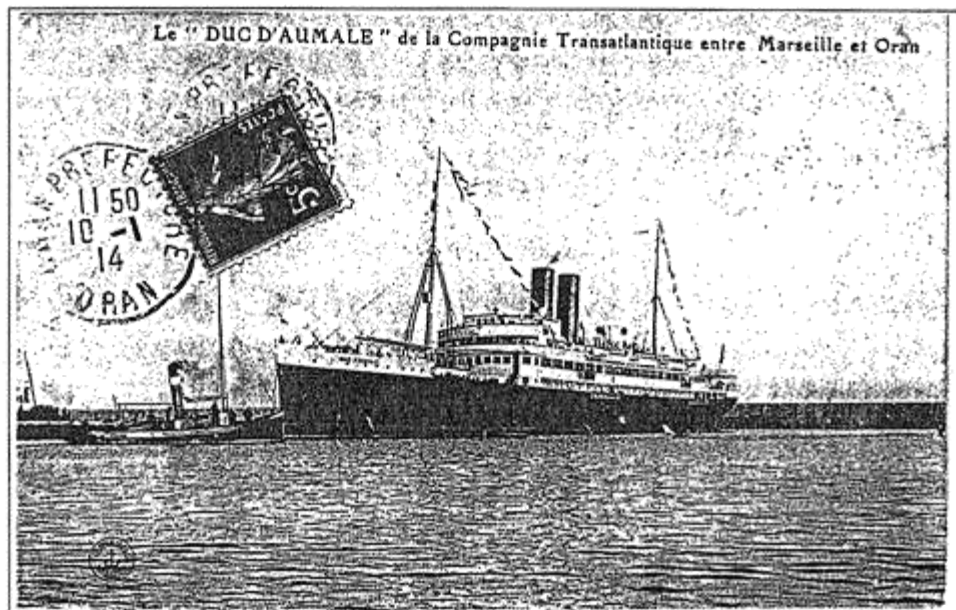


Jean PRIEUX

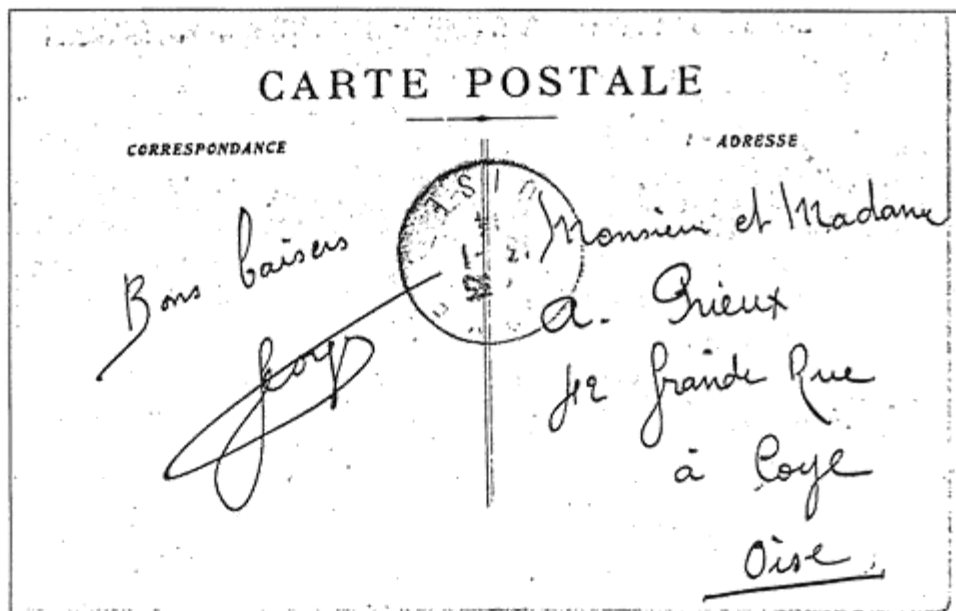
# Le paquebot le 'Duc d'Aumale' ou Histoire d'une carte postale

J'ai retrouvé une carte postale postée à Oran par mon père le 10 janvier 1914 et adressée à mes grands-parents 42 grande rue à Coye - noter sur l'adresse le nom de Coye. C'est à partir de 1927 que «la Forêt» a été ajouté pour faire : Coye la Forêt

Cette carte représente le paquebot le «DUC D'AUMALE» de la Compagnie Transatlantique entre Marseille et Oran.



Editeur  
Génouliat et Cie  
Marseille



J'ai voulu en savoir plus sur ce paquebot dont le nom est si étroitement lié à l'histoire de notre pays, le château de Chantilly.

J'ai questionné le Ministère de la Marine, le Musée de la Marine et la Compagnie Générale Maritime (anciennement Compagnie Transatlantique) qui m'ont donné les précisions suivantes :

- Le «DUC D'AUMALE» est un paquebot «acier» lancé à Port-de-Bouc le 1er septembre 1912 et construit par les Chantiers et Ateliers de Provence. Ses principales caractéristiques sont :

- ❖ *2 hélices - 2 mâts - 2 cheminées*
- ❖ *longueur 115,46 mètres, largeur 15,02 mètres, creux 9,10 mètres*
- ❖ *jauge brute 4737 tonnes, port en lourd 1320 t., déplacement 4810 T., tirant d'eau 4,84m*
- ❖ *2 machines à pilon triple expansion 6000 cv*
- ❖ *4 chaudières cylindriques timbrées à 14 kg*
- ❖ *vitesse : 16,50 nœuds*
- ❖ *150 passagers en 1ère classe, 106 passagers en 2ème classe et 56 passagers en 3ème classe*

Le DUC D'AUMALE prit son premier départ de Marseille le 13 février 1913 et fut affecté à la ligne rapide Marseille-Oran. Pendant la première guerre mondiale, il fut réquisitionné comme ravitailleur de l'Armée d'Orient.

En 1923, on l'équipa de la chauffe au mazout.

Le 24 mars 1925 en accostant à Bizerte, il aborda le vapeur tunisien «Alache» et subit de sérieuses avaries.

En novembre 1936, le DUC D ' AUMALE passa sur la ligne Fort de France - Cayenne.

Pendant la seconde guerre mondiale, le navire resta sous contrôle français aux Antilles et effectua quelques voyages vers New York chargé de sucre et de bananes.

Le DUC D'AUMALE revint en France en septembre 1949 et fut désarmé à Marseille avant d'être vendu pour la démolition le 31 mai 1950.

Il resta au service de la Compagnie Transatlantique et Compagnie Générale Maritime de 1913 à 1950.

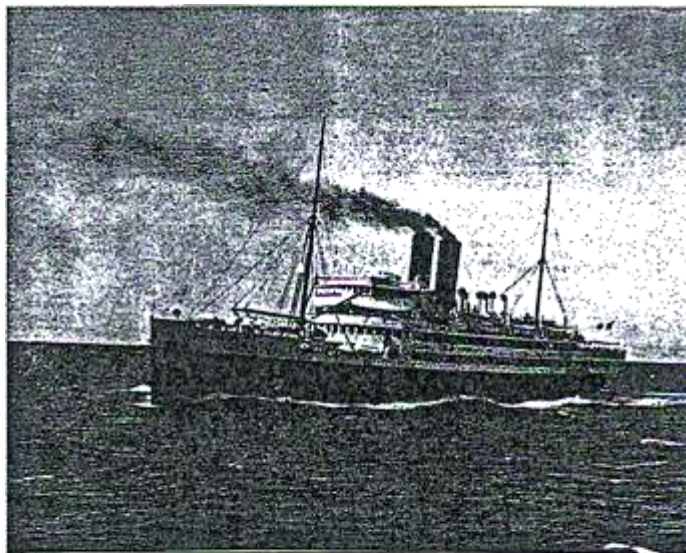


Malheureusement, je ne connais pas la date exacte du baptême ainsi que le nom de la marraine ni pourquoi, lancé en 1912, il prit le nom de «DUC d'AUMALE».

Le 14 décembre 1999, le Conservateur de la Bibliothèque du Musée Condé me dit n'avoir aucune information concernant ce paquebot. Par contre, il me signale l'existence d'un autre paquebot «CHANTILLY» lancé en 1923.

« J'ai bien reçu votre courrier en date du 9 décembre 1999"

Je n'ai malheureusement aucune information concernant le paquebot «Duc d'Aumale» dans les archives. Je connais l'existence d'un paquebot «Chantilly» qui fut lancé en 1923 mais vous m'apportez là une précieuse information et je vous en remercie.»



*Autre vue du «Duc d'Aumale»  
(archives Compagnie Générale Maritime)*

Un siècle après le décès du Duc d'Aumale, il est intéressant de savoir qu'un paquebot français fit flotter son nom prestigieux sur les mers du globe, nom très lié à notre pays de Coye et toujours présent dans notre proche environnement avec la forêt, le château de Chantilly, les étangs de Comelle et le château de la Reine Blanche.